



GMINA DĘBOWIEC
UL. KATOWICKA 6
43-426 DĘBOWIEC

UG Dębowiec
Lipiec 2015 r.

POMNIKI PRZYRODY W GMINIE DĘBOWIEC



POMNIKI PRZYRODY W GMINIE DĘBOWIEC

1. BUK ZWYCZAJNY *Fagus sylvatica* L.

Lokalizacja: Gmina Dębowiec, Las Kamieniec

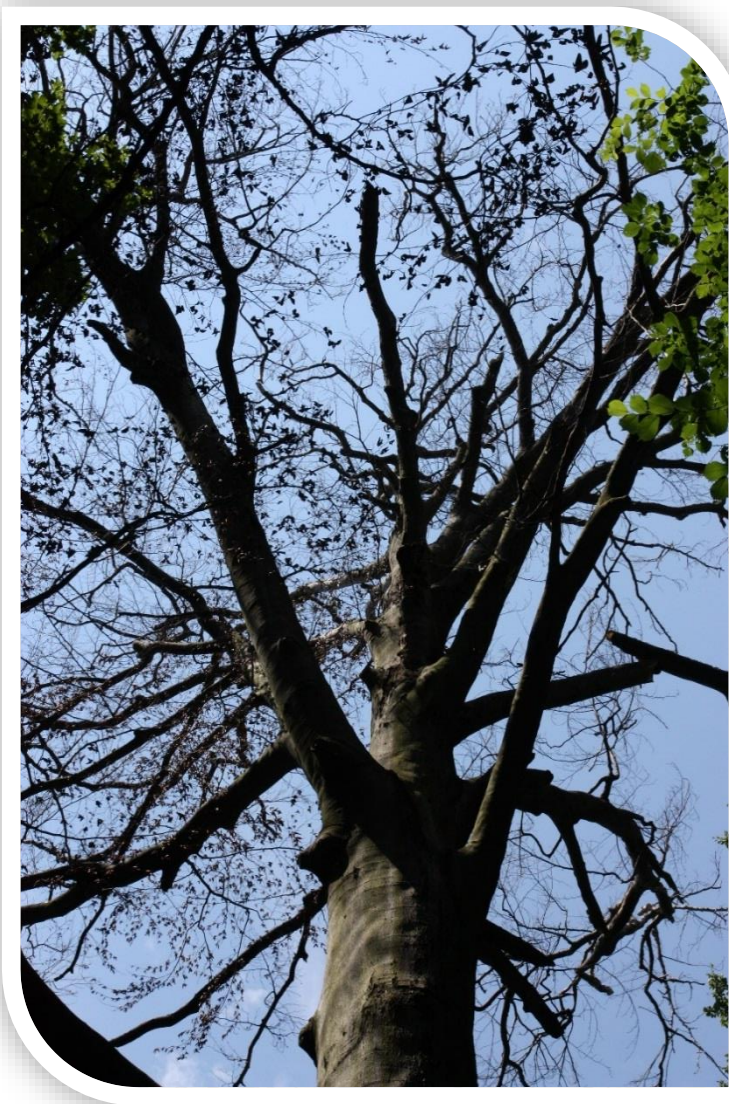
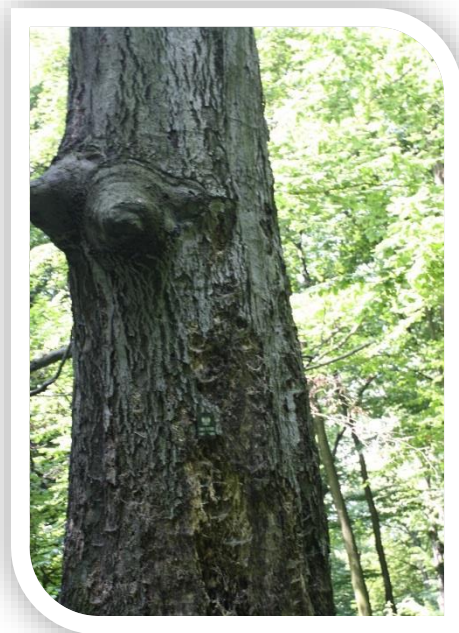
Obręb: Ogrodzona

pgr: 863/3

Współrzędne geograficzne: 49° 46' 19.3'' N 18° 42' 26.6'' E

Pierśnica: 480 cm

Data utworzenia pomnika przyrody: 19 sierpnia 1953 r.



2. DĄB SZYPUŁKOWY *Quercus robur* L.

Lokalizacja: Gmina Dębowiec, przy ul. Rzecznej w Dębowcu

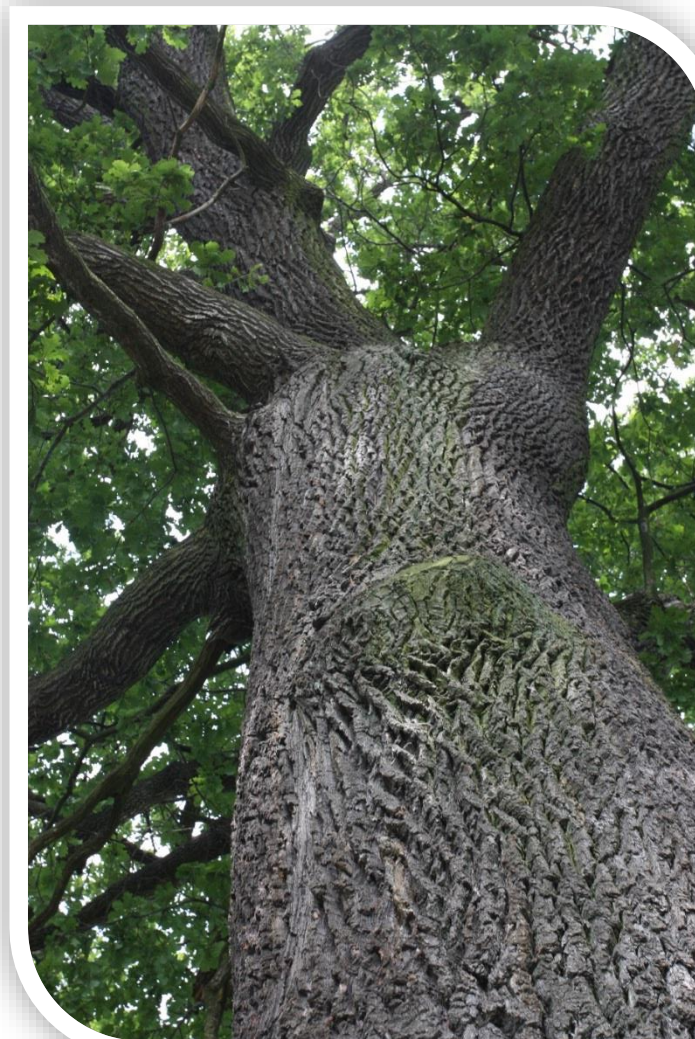
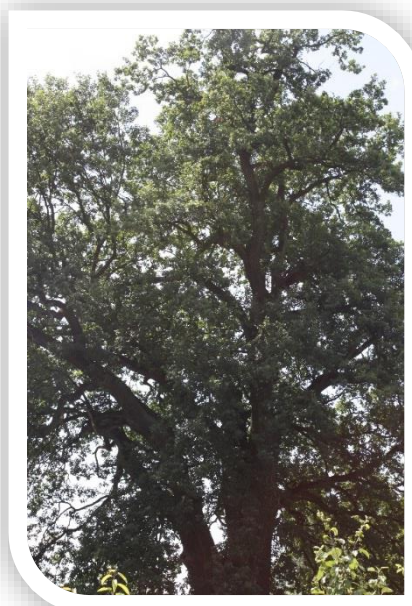
Obwód: Dębowiec

pgr: 1167/37

Współrzędne geograficzne: 49° 48' 51.5'' N 18° 43' 27.3'' E

Pierśnica: 618 cm

Data utworzenia pomnika przyrody: 2 grudnia 1959 r.



3. DĄB SZYPUŁKOWY *Quercus robur* L.

Lokalizacja: Gmina Dębowiec, na pastwisku tzw. „Dolcach”

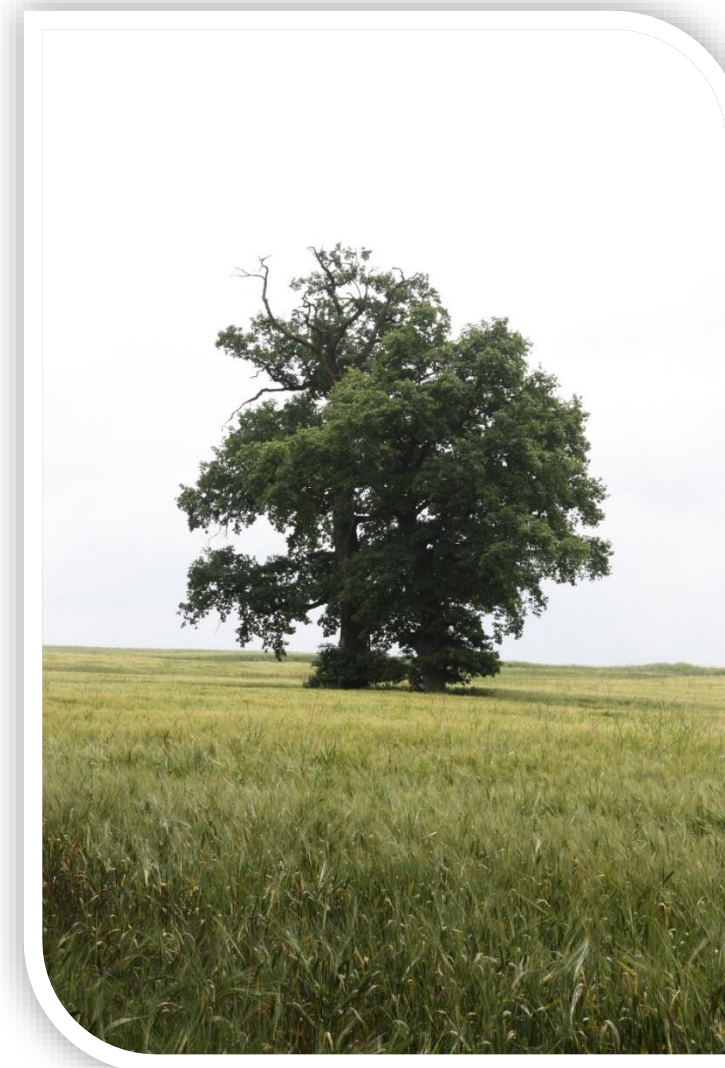
Obręb: Dębowiec

pgr: 1379

Współrzędne geograficzne: 49° 48' 15.0'' N 18° 43' 27.8'' E

Pierśnica: 422 cm

Data utworzenia pomnika przyrody: 2 grudnia 1959 r.



4. DĄB SZYPUŁKOWY *Quercus robur* L.

Lokalizacja: Gmina Dębowiec, w ogrodzie obok Dworu Dębowiec

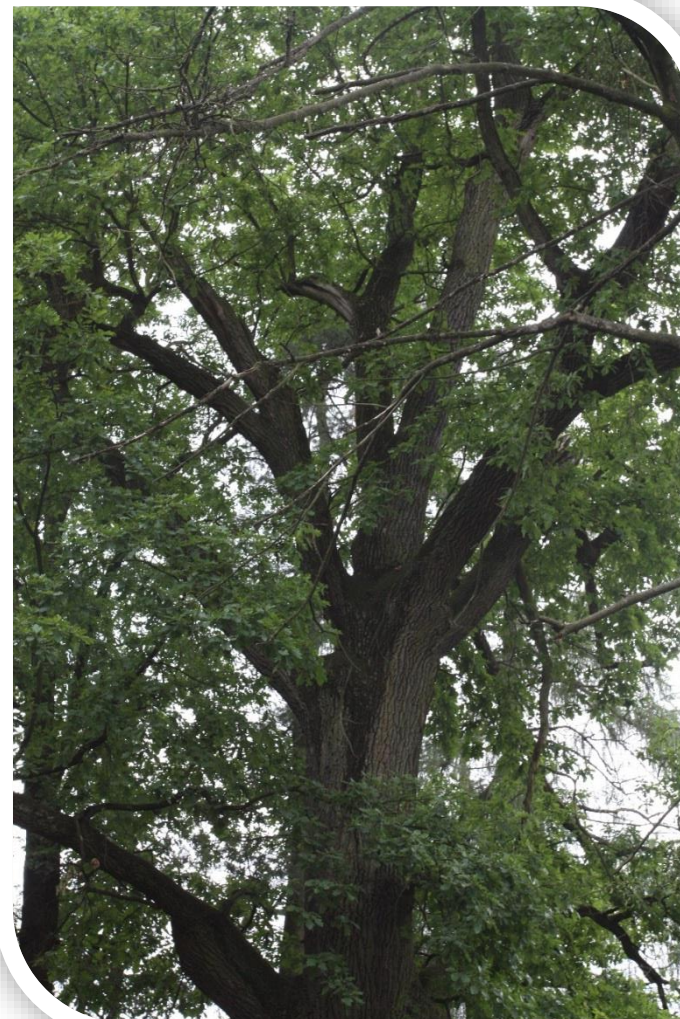
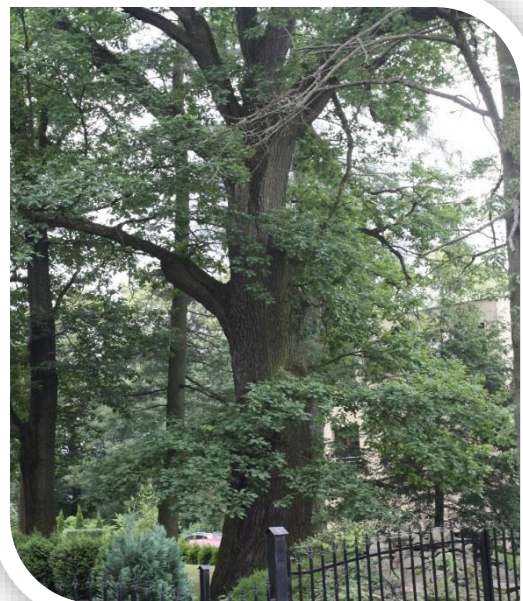
Obwód: Dębowiec

pgr: 18/1

Współrzędne geograficzne: 49° 48' 26.4'' N 18° 43' 18.4'' E

Pierśnica: 462 cm

Data utworzenia pomnika przyrody: 2 grudnia 1959 r.



5. DĄB SZYPUŁKOWY *Quercus robur* L. – 2 szt.

1) Lokalizacja: Gmina Dębowiec, przy stawie- ul. Rolnicza

Obręb: Dębowiec

pgr: 39

Współrzędne geograficzne: 49° 48' 34.3'' N 18° 43' 22.1'' E

Pierśnica: 555 cm

Data utworzenia pomnika przyrody: 2 grudnia 1959 r.



2) Lokalizacja: Gmina Dębowiec, obok leśniczówki przy ul. Szkolnej w Dębowcu

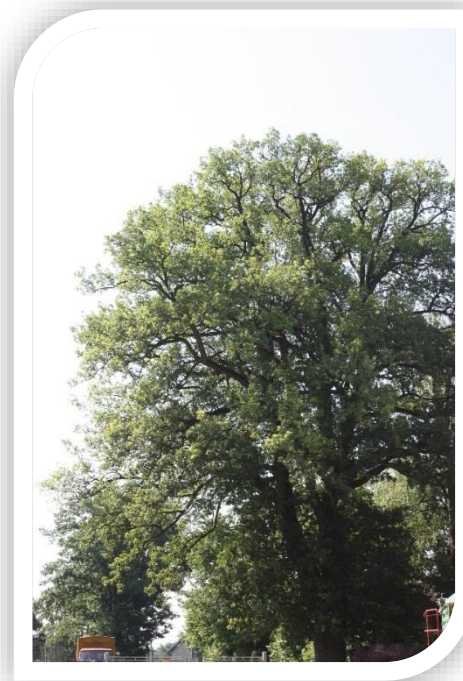
Obręb: Dębowiec

pgr: 151/8

Współrzędne geograficzne: 49° 49' 54.6'' N 18° 43' 40.2'' E

Pierśnica: 426 cm

Data utworzenia pomnika przyrody: 2 grudnia 1959 r.



6. DĄB SZYPUŁKOWY *Quercus robur* L.

Lokalizacja: Gmina Dębowiec, na grobli stawu obok rzeki Knajki przy ul. Rzecznej

Obręb: Kostkowice

pgr: 79

Współrzędne geograficzne: 49° 47' 54.0'' N 18° 42' 56.5'' E

Pierśnica: 430 cm

Data utworzenia pomnika przyrody: 10 października 1963 r.



7. DĄB SZYPUŁKOWY *Quercus robur* L.

Lokalizacja: Gmina Dębowiec, na pastwisku obok stawu „Młynczok I” przy ul. Osiedlowej

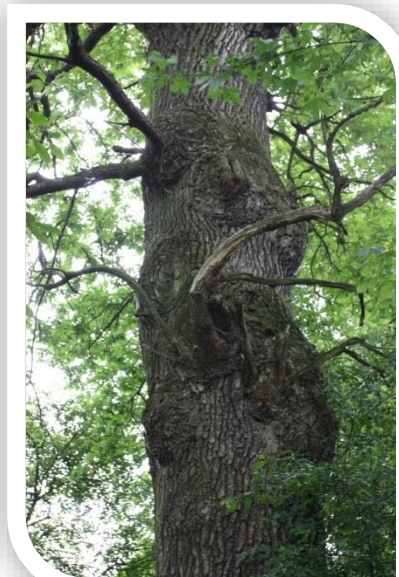
Obręb: Kostkowice

pgr: 196/1

Współrzędne geograficzne: 49° 47' 2.6'' N 18° 42' 50.9'' E

Pierśnica: 459 cm

Data utworzenia pomnika przyrody: 10 października 1963 r.



8. DĄB SZYPUŁKOWY *Quercus robur* L.

Lokalizacja: Gmina Dębowiec, na pastwisku nad stawem „Młynczok I”

Obwód: Kostkowice

pgr: 173/1

Współrzędne geograficzne: 49° 47' 2.6'' N 18° 42' 50.9'' E

Pierśnica: 425 cm

Data utworzenia pomnika przyrody: 10 października 1963 r.



9. DĄB SZYPUŁKOWY *Quercus robur* L. – 9 szt.

1) Lokalizacja: Gmina Dębowiec, obok stawu „Młynczok I”

Obręb: Kostkowice

pgr: 173/1

Współrzędne geograficzne: 49° 47' 11.2'' N 18° 42' 42.7'' E

Pierśnica: 420 cm

**Data utworzenia pomnika
przyrody:** 10 października 1963 r.



2) Lokalizacja: Gmina Dębowiec, obok stawu „Młynczok I”

Obręb: Kostkowice

pgr: 173/1

Współrzędne geograficzne: 49° 47' 11.5'' N 18° 42' 42.2'' E

Pierśnica: 350 cm

Data utworzenia pomnika przyrody: 10 października 1963 r.



3) Lokalizacja: Gmina Dębowiec, obok stawu „Młynczok I”

Obręb: Kostkowice

pgr: 173/1

Współrzędne geograficzne: 49° 47' 11.9'' N 18° 42' 41.9'' E

Pierśnica: 370 cm

Data utworzenia pomnika przyrody: 10 października 1963 r.



4) Lokalizacja: Gmina Dębowiec, obok stawu „Młynczok I”

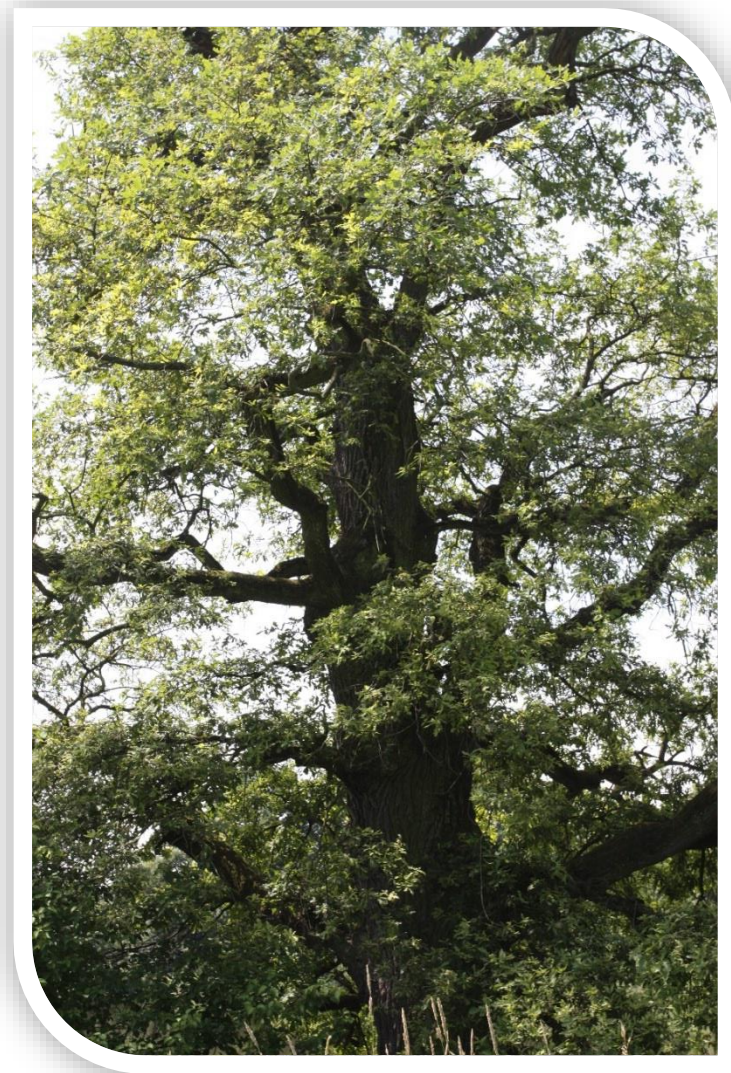
Obręb: Kostkowice

pgr: 173/1

Współrzędne geograficzne: 49° 47' 12.5'' N 18° 42' 41.9'' E

Pierśnica: 350 cm

Data utworzenia pomnika przyrody: 10 października 1963 r.



5) Lokalizacja: Gmina Dębowiec, obok stawu „Młynczok I”

Obręb: Kostkowice

pgr: 173/1

Współrzędne geograficzne: 49° 47' 13.0'' N 18° 42' 41.5'' E

Pierśnica: 365 cm

Data utworzenia pomnika przyrody: 10 października 1963 r.



6) Lokalizacja: Gmina Dębowiec, obok stawu „Młynczok I”

Obręb: Kostkowice

pgr: 180

Współrzędne geograficzne: 49° 47' 118.7'' N 18° 42' 38.3'' E

Pierśnica: 404 cm

Data utworzenia pomnika przyrody: 10 października 1963 r.



7) Lokalizacja: Gmina Dębowiec, obok stawu „Młynczok I”

Obręb: Kostkowice

pgr: 180

Współrzędne geograficzne: 49° 47' 118.7'' N 18° 42' 38.3'' E

Pierśnica: 306 cm

Data utworzenia pomnika przyrody: 10 października 1963 r.



8) Lokalizacja: Gmina Dębowiec, obok stawu „Młynczok I”

Obręb: Kostkowice

pgr: 182/1

Współrzędne geograficzne: 49° 47' 118.7'' N 18° 42' 38.3'' E

Pierśnica: 315 cm

Data utworzenia pomnika przyrody: 10 października 1963 r.



9) Lokalizacja: Gmina Dębowiec, obok stawu „Młynczok I”

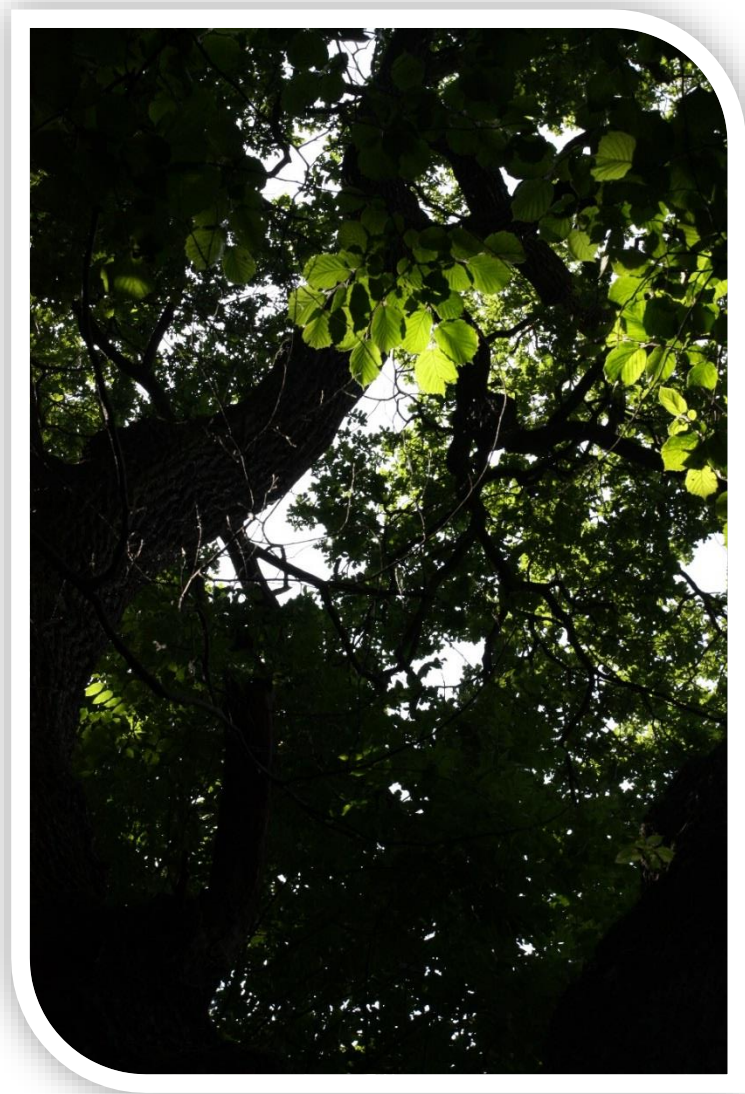
Obręb: Kostkowice

pgr: 182/1

Współrzędne geograficzne: 49° 47' 118.7'' N 18° 42' 38.3'' E

Pierśnica: 335 cm

Data utworzenia pomnika przyrody: 10 października 1963 r.



10. DĄB SZYPUŁKOWY *Quercus robur* L.

Lokalizacja: Gmina Dębowiec, na pastwisku przy ul. Cesarska 54 w łączce

Obręb: łączka

pgr: 221/1

Współrzędne geograficzne: 49° 46' 41.3'' N 18° 44' 37.7'' E

Pierśnica: 395 cm

Data utworzenia pomnika przyrody: 30 listopada 1963 r.



11. DĄB SZYPUŁKOWY *Quercus robur* L.

1) Lokalizacja: Gmina Dębowiec, na pastwisku przy posesji ul. Cesarska 60 w Łączce

Obręb: Łączka

pgr: 228

Współrzędne geograficzne: 49° 46' 41.4'' N 18° 44' 41.5'' E

Pierśnica: 452 cm

Data utworzenia pomnika przyrody: 30 listopada 1963 r.



2) Lokalizacja: Gmina Dębowiec, przy posesji ul. Cesarska 60 w łączce

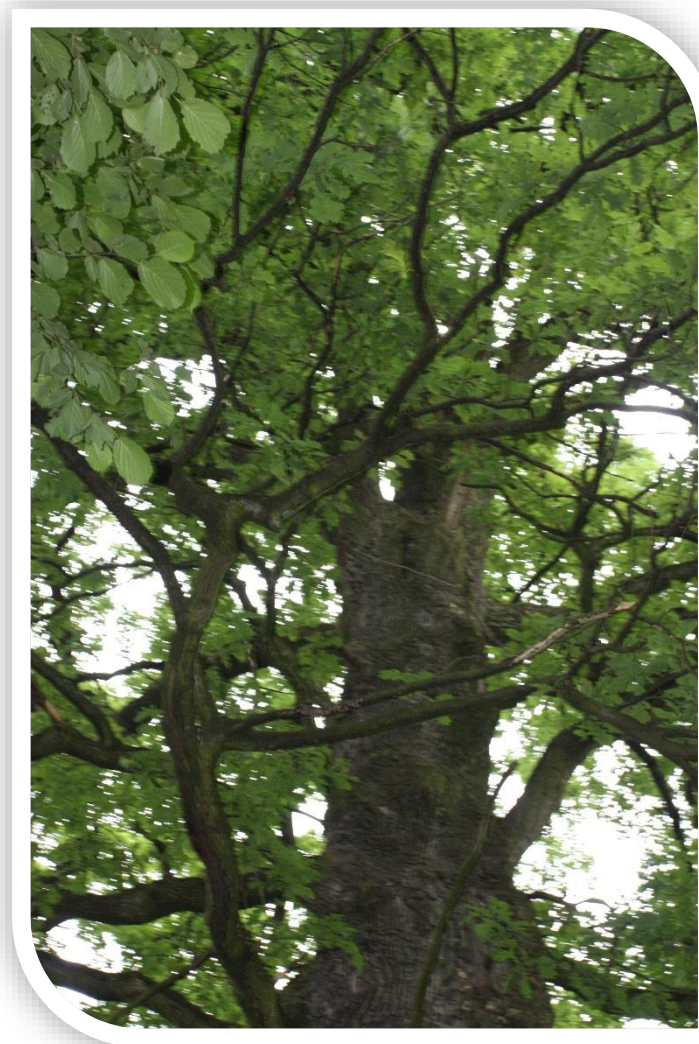
Obręb: łączka

pgr: 228

Współrzędne geograficzne: 49° 46' 47.8'' N 18° 44' 45.7'' E

Pierśnica: 560 cm

Data utworzenia pomnika przyrody: 30 listopada 1963 r.



12. IGLICZNIA TRÓJCIERNIOWA *Gleditsia triacanthos*

Lokalizacja: Gmina Dębowiec, w sadzie obok budynku przy ul. Okrężnej 8 w Iskrzyczynie

Obwód: Iskrzyczyn

pgr: 144/4

Współrzędne geograficzne: 49° 47' 51.3'' N 18° 44' 31.4'' E

Pierśnica: 294 cm

Data utworzenia pomnika przyrody: 30 listopada 1963 r.



13. BUK ZWYCZAJNY *Fagus sylvatica* L.

Lokalizacja: Gmina Dębowiec, w lesie

Obręb: Simoradz

pgr: 1048/4

Współrzędne geograficzne: 49° 48' 54.4'' N 18° 46' 23.8'' E

Pierśnica: 340 cm

Data utworzenia pomnika przyrody: 6 grudnia 1973 r.

